



ORCA

GUILLOTINE SHEARS
ХИДРАВЛИЧНИ ГИЛОТИНИ

Catch a fish as big as you are!
Достатъчно голям улов за Вашия бизнес!





KARMET Bulgaria

MACHINES AND AUTOMATION TECHNOLOGIES

KARMET is a group of companies which produce high-quality metal processing machinery. Company production is mainly focused on sheet metal working machines, such as: press brakes, guillotine shears, eccentric presses, punches, laser cutting, forming, drilling technologies including automation of all cutting and bending processes and high tech innovations in order to satisfy the requirements of our valuable customers.

KARMET aims to build a new generation of cutting and bending machines with design and technical functions based on gained personal experience.

It is focused on increasing its presence on the European market and keeping its production up-to-date with the new innovative technologies.

Many years of international industrial business trade experience accompanied by our visionary management team create KARMET brand as a boutique builder of fabricating machinery, where each machine built is cared for as the first machine ever built.

Worldwide recognized brands used in our machines combined with decades of experience of our veterans ensure that any KARMET machine that you acquire will be a lifetime investment.

The full assurance of the high performance and quality of our machines let us provide 2-years warranty on the machine.

We invite you to be a part of KARMET big family and help us in our mission of changing the future!



KARMET е обединена група от компании, произвеждащи първокласни индустриални машини за металообработка.

Производството на компанията е фокусирано основно върху машини за обработка на листов материал : абканти, гилотини, перфориращи машини, ексцентрични преси, машини за лазерно рязане, формоващи машини, пробивни технологии, включително цялостна автоматизация на процесите на рязане на огъване, както и високо технологична модернизация, целещи удовлетворяване на производствените нужди на клиентите ни.

KARMET цели да изгради ново поколение машини за рязане и огъване с дизайн и техническа функционалност, базирани на придобит личен опит.

KARMET се фокусира върху засилване на присъствието си на Европейския индустриален пазар и поддържане на производствен процес в съответствие със съвременните иновативни технологии.

Дългогодишният опит в международната търговия в комбинация с напредничавия начин на мислене на управленския екип повлияват върху изграждането на KARMET като бутиков производител на индустриални машини, отдаващ за производството на всяка следваща машина вниманието, необходимо за производство на първата създадена.

Използването на световно утвърдени марки в производството на машината и дългогодишният опит на нашите инженери са гаранция, че всяка машина, с която се сдобите, ще бъде дългосрочна инвестиция.

Безпрекословната увереност във високото качество на продукта ни дават възможността да осигурим 2-годишна гаранция на машините ни.

Каним Ви да бъдете част от голямото семейство на KARMET и да ни помогнете в мисията ни за промяна на бъдещето!





ORCA Pro

**HYDRAULIC VARIABLE RAKE
GUILLOTINE SHEAR**

**ХИДРАВЛИЧНИ ГИЛОТИНИ
С РЕГУЛИРУЕМ ЪГЪЛ НА РЯЗАНЕ**



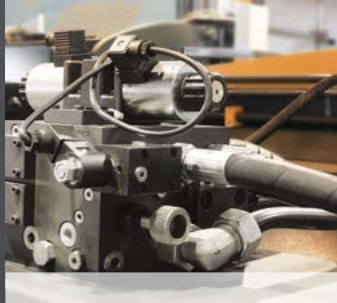
ORCA Pro variable rake shears are designed to be rugged, everyday-use machines to be utilized in rough production environments. Variable angle capability of ORCA Pro allows the operators to cut different plate thicknesses with minimum setup time. Its sturdy frame, easy to use CybTouch 6 G controller, standard throat and rugged backgauge running on ballscrews by motors with brake makes it a versatile shear to run low volume/high mix product runs as well as thin strips of all thicknesses. Automatic angle adjustment for the cutting blade, automatic blade gap adjustment and automatic stroke adjustment make set-up times shorter and increases productivity.



ORCA Pro гилотините с регулируем ъгъл са проектирани да бъдат стабилни машини за всекидневна употреба и да бъдат внедрени в тежки производствени среди. Възможността за регулиране на ъгъла на ORCA Pro дава възможност на оператора да реже различни дебелини плочи с минимално време за настройка.

Здравият корпус, лесен за употреба SubTouch 6 G контролер, стандартен отвор и стабилен заден упор, задвижван от винтов механизъм и мотор със спиратка, правят ORCA Pro подходяща гилотина за разнородни продуктови линии с малък и голям обем, както и за рязане на тънки ленти с всякакви дебелини.

Автоматичното регулиране на ъгъла на режещия нож, автоматичното регулиране на разстоянието между секциите на ножа и автоматичното регулиране на строка значително намаляват времето за настройка и увеличават продуктивността.



Hoerbiger Hydraulics are used in KARMET shears.

Hoerbiger хидравлики са използвани в гилотините на KARMET.



Cleverly and clearly designed electrical panel with easy to replace Siemens components.

Електрическо табло с лесни за подмяна компоненти Siemens.



The backgauge runs on high accuracy ballscrews via AC motor with brake.

Задният упор е задвижван с голяма прецизност от винтов механизъм чрез AC мотор със спиратка.



GENERAL FEATURES:

- Rigid frame machined&welded from ST44A1 steel
- Hardened cutting blades (4 sided)
- Cybelec CybTouch 6 G controller
- 1000 mm backgauge on ballscrews and AC motor with brake
- 1 meter front support arms
- Sheet slider panels at the back
- Hoerbiger Hydraulic System
- Siemens electrical system
- Hydraulic hold downs
- Automatic Angle Adjustment for the cutting blade
- Automatic Blade Gap Adjustment system
- Automatic Stroke Adjustment

OPTIONAL FEATURES:

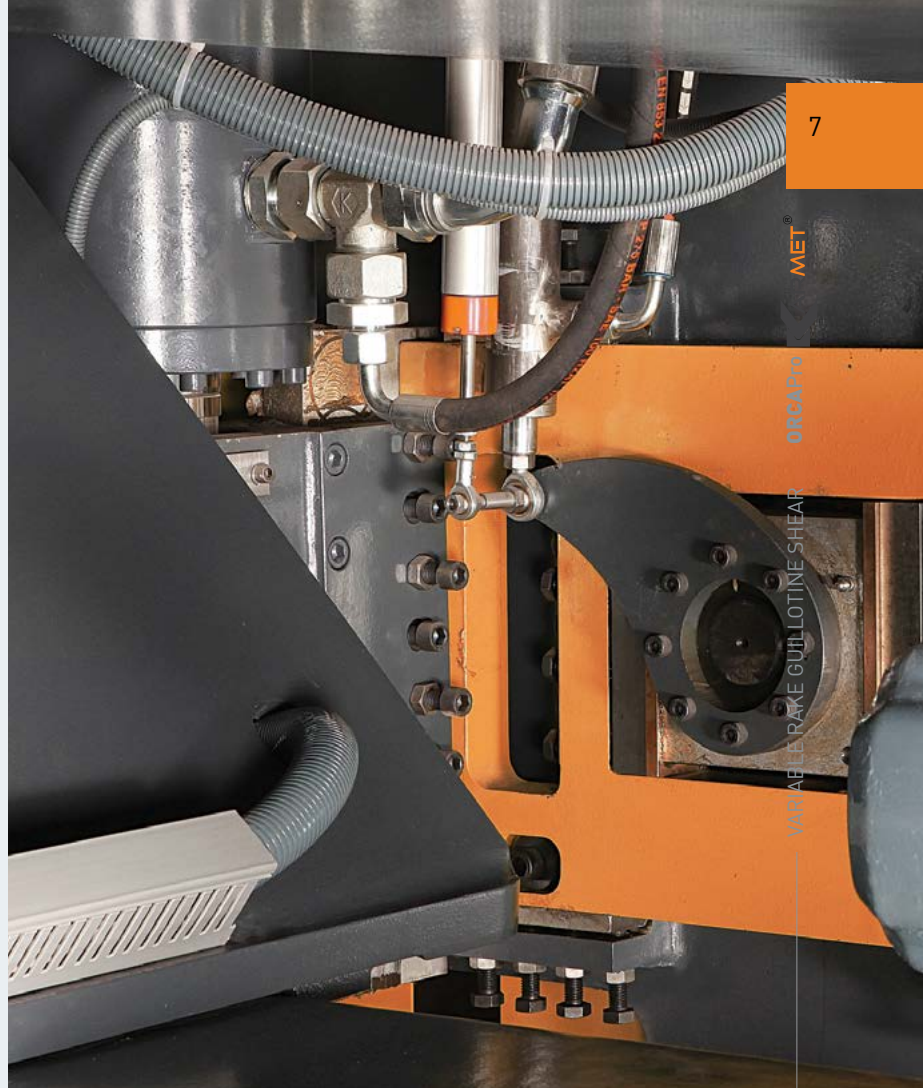
- Front Angle Gauge
- Sheet Conveyor and Stacking System
- Sheet Support System at the back (to support thin sheets during cutting)
- Oil Cooler and Oil Heater
- Light Barriers on the front for finger protection
- Laser Cutting Line
- Anti-Twist system prevents cutting sheet material from twisting in narrow and strip cuttings by holding straight during the cutting process against to blade movements.
- Cybelec CybTouch 8 G controller

СТАНДАРТНО ОБОРУДВАНЕ:

- Здрава рамка, изработена и заварена от ST44A1 тип стомана
- Закалени режещи ножове (4-странни)
- Cybelec CybTouch 6 G контролер
- 1000мм заден упор, задвижван от винтов механизъм и АС мотор със спиратка
- 1 м предни опори
- Задни панели за плъзгане на листа
- Hoerbiger хидравлика
- Siemens електронна система
- Хидравлична система за фиксиране на листа
- Автоматично регулиране на разстоянието между ножовете
- Автоматично регулиране на разстоянието между секциите на ножа
- Автоматично регулиране на височината на отвора

ДОПЪЛНИТЕЛНО ОБОРУДВАНЕ:

- Преден измервател на ъгъла
- Конвейер и система за подреждане на листовите
- Задна система за поддържане на листовите по време на рязане (за тънки листови)
- Охладител и нагревател за масло
- Предни светлинни бариери за предпазване на пръстите
- Лазерна „линия на рязане“
- Системата против усукване предотвратява завъртането на работния лист и отрязването на тесни ленти като го държи в право положение срещу движенията на острието на гилотината по време на процеса на рязане.
- Cybelec CybTouch 8 G controller



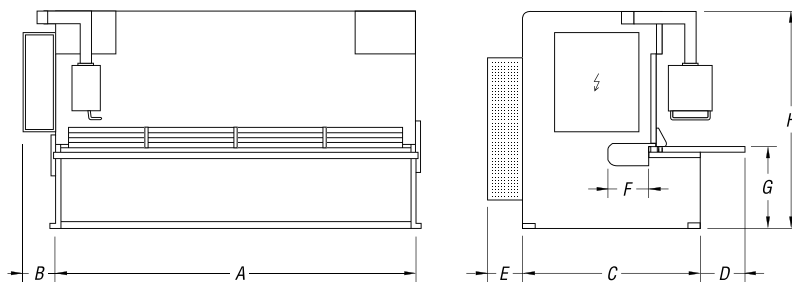
ORCA Pro



ORCAPro

Catch a fish as big as you are!
 Достатъчно голям улов за Вашия бизнес!

MODEL МОДЕЛ	Shearing Capacity Капацитет на рязане	Cutting Length Дължина на рязане	Range Angle Ъгъл на рязане	Motor Power Мощност на мотора	Working Pressure Работно налягане	Number of holddowns	Strokes per minutes Удари в минута	Working Height Работна височина	Capacity of Oil Tank Капацитет на маслен резервоар
	mm	mm	°	kW	kg/cm ²	pcs	cuts/min	Lt	mm
3106	6	3070	0,5-1,5°	11	260	16	20-32	240	1000
3110	10	3070	0,5-2,0°	22	260	15	12-18	360	1000
3113	13	3070	0,5-2,5°	30	260	15	9-14	360	1000
3116	16	3070	0,5-3,0°	30	260	15	8-14	400	1000
3120	20	3070	0,5-3,0°	37	260	16	6-10	400	1000
3125	25	3070	0,5-1,5°	11	260	21	4-6	360	1000
4106	6	4070	0,5-1,5°	11	260	21	16-25	360	100
4110	10	4070	0,5-2,0°	22	260	21	9-14	360	1000
4113	13	4070	0,5-2,5°	30	260	21	7-14	400	1000
4116	16	4070	0,5-3,0°	30	260	21	7-12	400	1000
4120	20	4070	0,5-3,0°	37	260	21	6-9	400	1000
6106	6	6070	0,5-2,0°	18,5	260	30	12-18	360	1000
6110	10	6070	0,5-2,0°	22	260	30	6-10	400	1000
6113	163	6070	0,5-2,5°	30	260	30	6-10	400	1000
6116	16	6070	0,5-3,0°	37	260	30	5-9	600	1000
6120	20	6070	1,0-3,0°	37	260	30	5-9	600	1000



Back gauge motor Мотор на заден упор	Weight Тегло	Length Дължина	Controller width Широчина на контролера	Distance between legs Разстояние между страните	D	E	F	Working Height Работна Височина	Height Височина
		A	B	C	D	E	F	G	H
kW	kg	mm	mm	mm	mm	mm	mm	mm	mm
0,37	7,8	3450	430	1650	490	1050	350	800	2100
0,37	11	3480	430	1800	450	1050	350	800	2200
0,37	13	3520	430	1920	415	1050	350	800	2300
0,55	16,5	3540	430	1965	365	1050	350	900	2480
0,55	21	3580	430	2350	220	1050	350	1000	2700
0,55	24	3560	430	2280	275	1050	350	1100	3220
0,55	12	4460	430	200	400	1050	350	900	2250
0,55	15	4500	430	1920	410	1050	350	900	2360
0,55	18	4520	430	2280	315	1050	350	1000	2630
0,55	23,5	4540	430	2300	280	1050	350	1000	2800
0,55	26	4570	430	2350	230	1050	350	1100	2900
0,55	22	6460	430	2200	880	1050	350	1000	2690
0,55	30	6480	430	2200	795	1050	350	1000	2750
0,75	38	6520	430	2350	800	1050	350	1200	3090
0,75	42	6540	430	2500	870	1050	350	1200	3250
0,75	46	6560	430	2500	730	1050	350	1200	3330



ORCA Basic Swing beam shears are designed to be rugged, everyday-use machines to be utilized in rough production environments. Its sturdy frame, easy to use touch screen controller, standard throat and rugged backgauge running on ballscrews by motors with brakes makes it a versatile shear from easy one cuts to demanding plate runs.



ORCA Basic

HYDRAULIC SWING BEAM

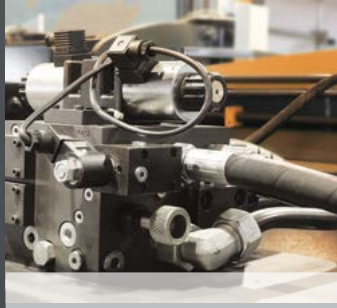
GUILLOTINE SHEAR

ХИДРАВЛИЧНИ ГИЛОТИНИ

С ПАДАЩО РАМО

ORCA Basic гилотини са конструирани да бъдат стабилни машини за всекидневна употреба, които да бъдат внедрени в тежки производствени условия.

Здравият корпус, лесният за управление сензорен контролер, стандартен отвор между колоните и здрав заден упор, задвижван от винтов механизъм и мотор със спиратка, го правят приспособима гилотина както за лесни срезове така и за по-проблемни за обработване плочи.



Hoerbiger Hydraulics are used in KARMET shears.

Hoerbiger хидравлики са използвани в гилотините на KARMET.



Cleverly and clearly designed electrical panel with easy to replace Siemens components and dual ventilation.

Електрическо табло с лесни за подмяна компоненти Siemens.



The backgauge runs on high accuracy ballscrews via AC motor with brake.

Задният упор е задвижван от винтов механизъм чрез AC мотор със спиратка с висока прецизност.

GENERAL FEATURES:

- Rigid frame machined&welded from ST44A1 steel
- Hardened&Ground cutting blades (4 sided)
- Cybelec CubTouch 6 W controller
- 1000 mm backgauge on ballscrews and AC motor with brake
- 1 meter front support arms
- Sheet slider panels at the back
- Hoerbiger Hydraulic System
- Siemens electrical system
- Hydraulic hold downs
- Automatic Blade Gap Adjustment system
- Automatic Stroke adjustment

OPTIONAL FEATURES:

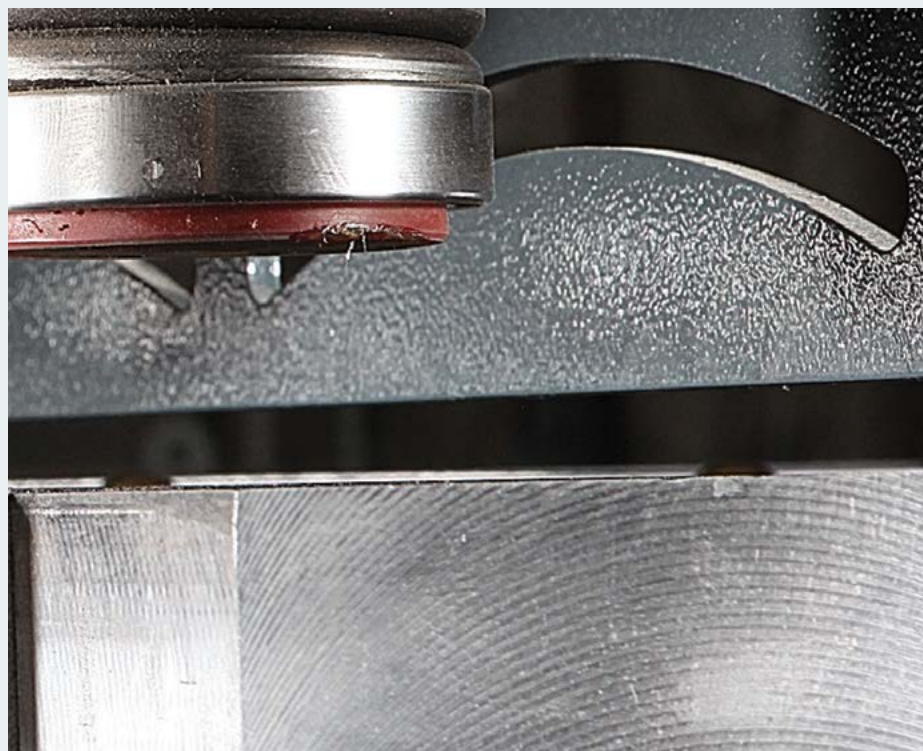
- Front Angle Gauge
- Sheet Conveyor and Stacking System
- Sheet Support System at the back (to support thin sheets during cutting)
- Oil Cooler and Oil Heater
- Light Barriers on the front for finger protection
- Laser Cutting Line
- Anti-Twist system prevents cutting sheet material from twisting in narrow and strip cuttings by holding straight during the cutting process against to blade movements
- Cybelec CybTouch 8 W controller

СТАНДАРТНО ОБОРУДВАНЕ:

- Здрав стоманен корпус, изработен и заварен от стомана тип ST44A1
- Закалени и заточени режещи ножове (4-страни)
- Cybelec SubTouch 6 W контролер
- 1000мм заден упор на винтов механизъм и АС мотор със спирачка
- 1м предни опори
- Заден панел за плъзгане на листа
- Hoerbiger хидравлика
- Siemens електронна система
- Хидравлична система за фиксиране на листа
- Автоматична настройка дължината на рязане.
- Автоматична настройка на височината на отвора

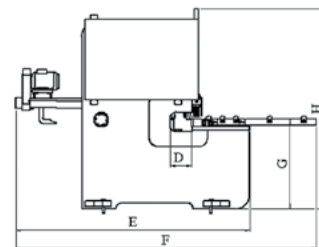
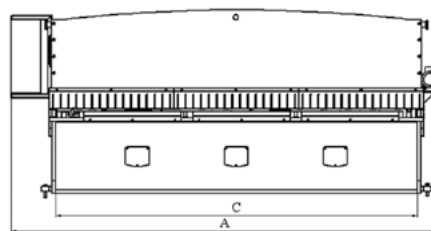
ДОПЪЛНИТЕЛНО ОБОРУДВАНЕ:

- Преден измервател на ъгъла
- Конвейерна система и система за подреждане на листовите
- Задна система за поддържане на листа по време на рязане (за тънки листови)
- Охладител или наглевател за масло
- Предни светлинни бариери за предпазване на пръстите
- Лазерна „линия на рязане“
- Системата против усукване предотвратява завъртането на работния лист и отрязването на тесни ленти, като го държи в право положение срещу движенията на острието на гилотината по време на процеса на рязане
- Cybelec SubTouch 8 W controller





ORCABasic



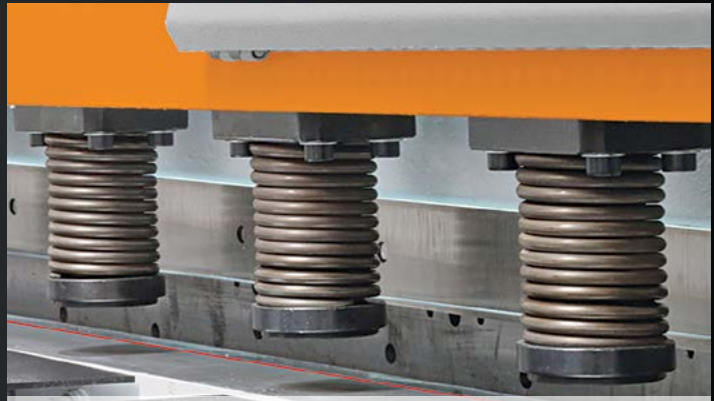
MODEL МОДЕЛ	Cutting Angle Ъгъл на рязане	Cutting Length Дължина на рязане	Max.Cutting Capacity Максимален капацитет на рязане	Length Дължина	Total Width Обща широчина	Height Височина	Width Широчина	Throat Depth Дълбочина на гърлото	Working Height Работна височина	Distance Between legs Разстояние между страните	Weight Тегло
			St 42	A	F	H	E	D	G	C	
	[°]	mm	mm	mm	mm	mm	mm	mm	mm	mm	kg
2606	1,6°	2560	6	3190	2940	1570	1740		800	2760	4670
3106	1,6°	3060	6	3690	3000	1570	1800		800	3260	5450
3108	1,8°	3060	8	3735	3130	1650	1930		800	3305	6380
3706	1,2°	3660	6	4395	3130	1650	1930		800	3965	7300
4106	1,2°	4060	6	4735	3190	1750	1990		900	4305	9150
3110	1,8°	3100	10	3935	2725	2090	2225	250	805	3300	10000
3113	2,3°	3100	13	3950	2735	2100	2240	300	805	3300	11250
3116	2,5°	3100	16	4035	2815	2365	2415	310	880	3300	16500
3120	2,7°	3100	20	4050	2830	2375	2490	340	880	3300	20500
4106	1,5°	4100	6	5120	2665	1770	2075	180	790	4480	7400
4110	1,8°	4100	10	4935	2725	2220	2225	250	805	4300	12500
4113	2,3°	4100	13	4950	2735	2235	2240	300	805	4300	14000
4116	2,5°	4100	16	5050	2815	2365	2415	310	880	4300	19000
4120	2,7°	4100	20	5080	2830	2375	2490	340	880	4300	23000
6106	1,5°	6100	6	7120	2665	1770	2075	180	790	6500	18500
6110	1,8°	6100	10	6950	2725	2220	2225	250	805	6350	24500
6113	1,7°	6100	13	7050	2850	2490	2500	300	895	6350	30250
6116	1,8°	6100	16	7080	2815	2365	2415	310	880	6350	32500
6120	2°	6100	20	7125	2830	2375	2490	340	880	6350	42000

OPTIONAL FEATURES: / ДОПЪЛНИТЕЛНО ОБОРУДВАНЕ:



Sheet feeding system (Front) Effective add-on system with high accuracy, high speed and adjustable width. Optimizes the production process and decreases the time for sheet feeding.

Система за зареждане на листове (Предна) Изключително ефективна допълнителна система с висока точност, висока скорост и регулируема широчина. Оптимизира производствения процес и значително понижава времето за зареждане на листове.



Laser line The machine can be equipped with laser light indicating the exact cutting line to ensure precision. Laser line shows exactly where to cut and makes both angled or drawn line cutting very easy to control and perform.

Лазерна линия Машината може да бъде снабдена с лазерна светлина, очертаваща точно линията на рязане, за да осигури прецизност при среза. Лазерната линия показва къде точно да се среже и прави много лесни за контролиране и изпълнение както срезове под ъгъл, така и рязане с очертана линия.



Front angle gauge The device is attached to the front sheet support arms to provide accurate and easy operation while using a variable radius angled cuttings.

Преден ъглов упор Устройството се прикрепя за предните поддържащи опори и подsigурява точни и лесни манипулации при рязане с променливи ъгли.



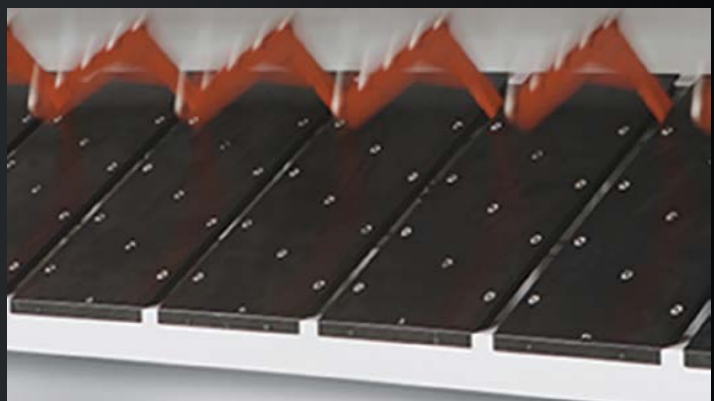
Shearing / Shadow line Shadow line indicator is useful for cutting on scribed lines. The shadow line that is cast allows the operator to line up the scribed line with the edge of the blade for a more accurate cut and right sheet positioning.

Сянка линия на рязане Намирането на сянка линия е особено полезно при рязане по предварително начертани линии. Хвърлената върху листа сянка дава възможност на оператора да нагласи очертаната линия спрямо ръба на острието за по-точен срез и правилно поставяне на листа.



Sheet support with return plate Delivers the cut-off sheets to the front of the shear via the pneumatically activated sheet support in the rear.

Система за поддържане на листове с обратно връщане Доставка отрязаните листове обратно до предната част на гилотината чрез активиране на задната пневматична система за поддържане на листовите.



Extra sheet support system When cutting thin materials the sheet must be supported during measuring. KARMET pneumatic sheet support system prevents the material from hanging down until it reaches the back gauge rail.

Допълнителна система за поддържане на листове При рязане на тънки материали листовите трябва да бъдат поддържани по време на измерването. Пневматичната система за поддържане на листове на KARMET предотвратява провисването на материала още преди достигането до задния упор.



KARMET BULGARIA Ltd.

Address: Assenovgradsko Shousse Blvd.,
Bunar Yollu area, massif 11, Kuklen
4101 PLOVDIV | BULGARIA

Phone: +359 (0)32 940969

Fax: +359 (0) 32 940767

E-mail: info@karmet.eu

www.karmet.eu

